

Edytor tekstu Word 2007

1

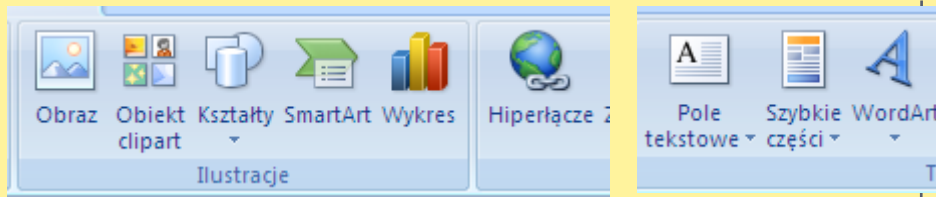
CZ.6 GRAFIKA W EDYTORZE TEKSTU

Grafika w edytorze tekstu

2

- Edytor tekstu Word 2007 daje ogromne możliwości jeżeli chodzi o wstawianie obiektów graficznych i multimedialnych. Do dokumentów możemy wstawiać :

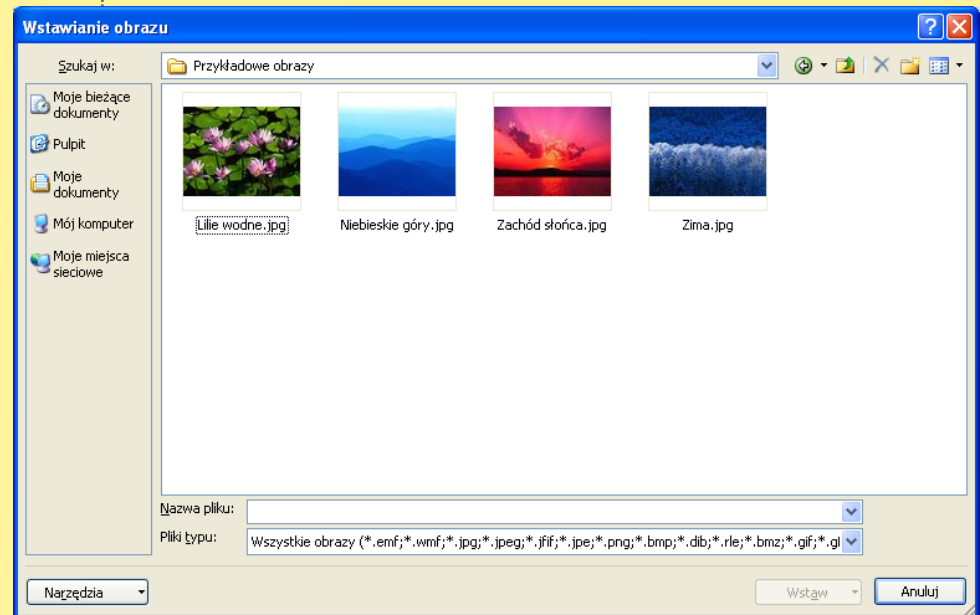
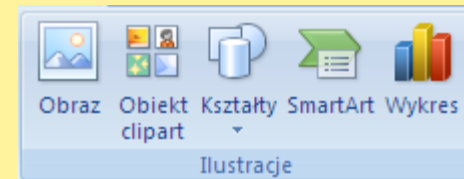
- Obrazy (zdjęcia)
- Cliparty
- Autokształty
- Obiekty SmartArt (schematy organizacyjne, grafy, i.t.p)
- Wykresy
- Obiekty WordArt
- Klipy multimedialne
- Hiperłącza



Wstawianie obrazu

3

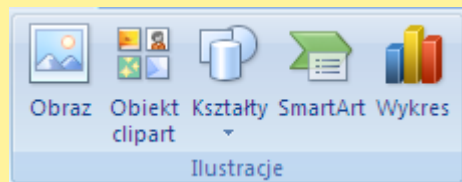
- Na karcie *Wstawianie* w grupie *Ilustracje* wybierz przycisk *Obraz*
- Wskaż dowolny obraz, znajdujący się na dysku, który chcesz wstawić.
- Kliknij dwukrotnie obraz, który chcesz wstawić.



Wstawianie Clipartu

4

- Na karcie *Wstawianie* w grupie *Ilustracje* wybierz przycisk *Obiekt clipart*.
- W okienku zadań *Clipart* w polu tekstowym *Wyszukaj* wpisz nazwę obiektu clipart, który chcesz wstawić.

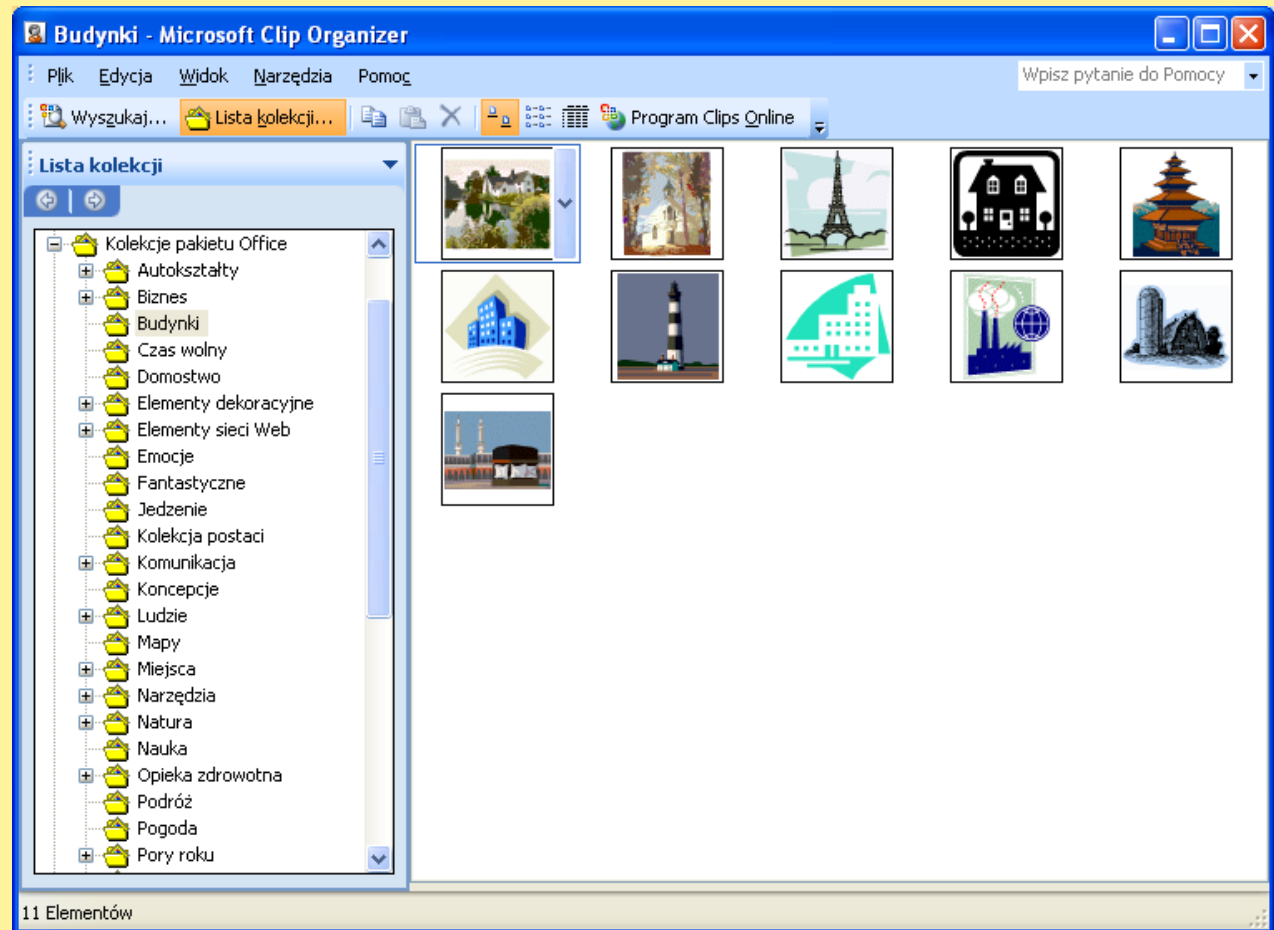


- Jeżeli nie znamy nazwy obiektu możemy skorzystać z narzędzia organizowania clipów.
- W okienku zadań w jego dolnej części znajdziesz tekst *Organizuj klipy*.
- Po naciśnięciu pojawi się okienko wstawiania clipartów.

Clip Organizer

5

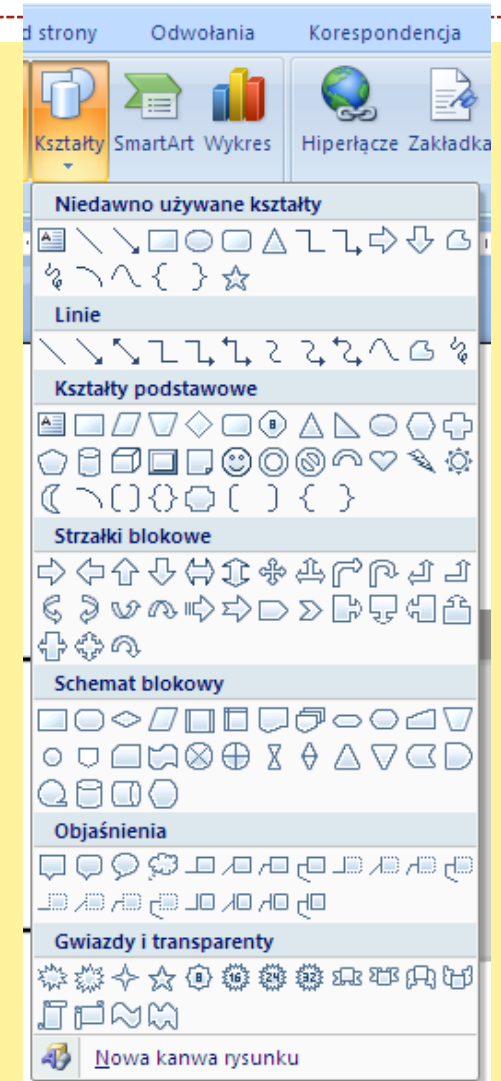
- W programie Clip Organizer cliparty pogrupowane są tematycznie, co ułatwia wybór i wstawienie odpowiedniego obrazka.



Kształty - rysowanie

6

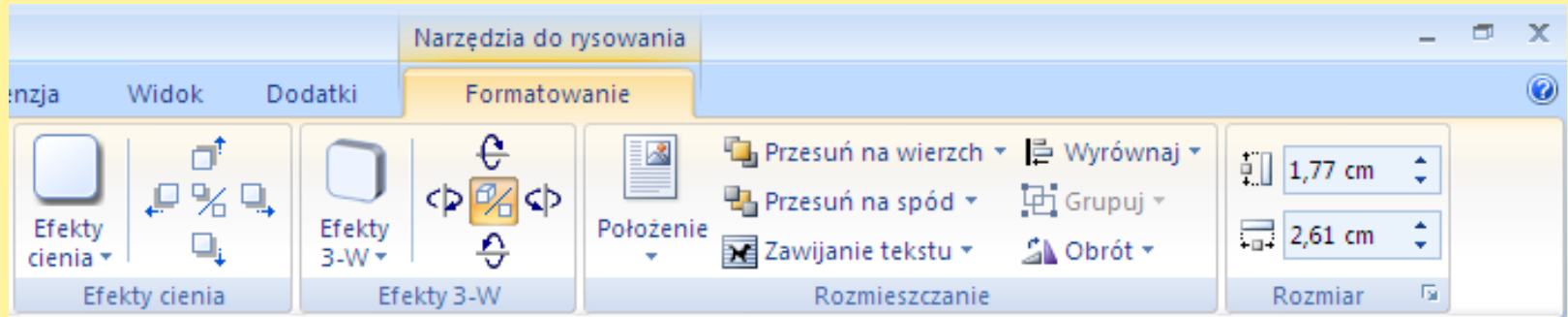
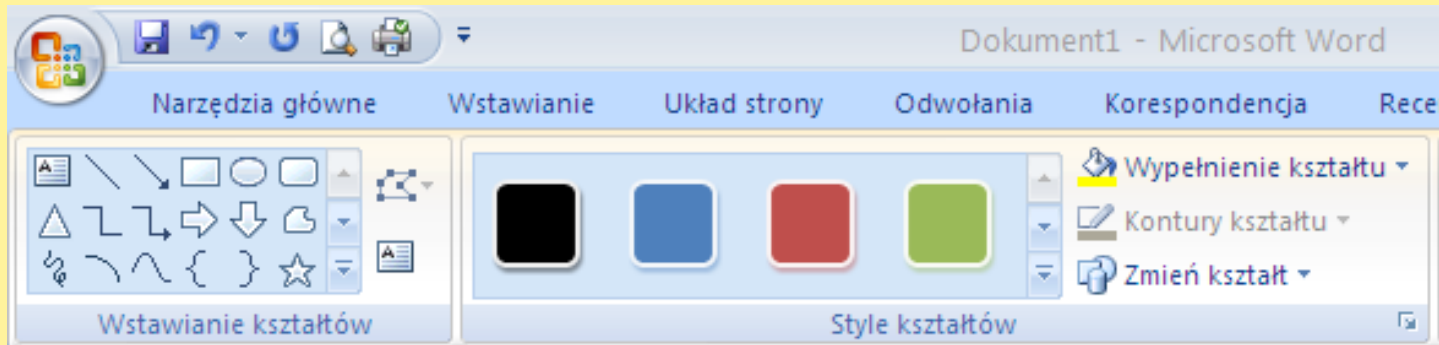
- Do dokumentu pakietu można dodawać różne kształty lub połączyć wiele kształtów w celu utworzenia rysunku.
- Dostępne są linie, podstawowe kształty geometryczne, strzałki, kształty schematów blokowych, gwiazdy, transparenty i objaśnienia i.t.p
- Po dodaniu kształtów można dodać do nich tekst, oraz szybkie style.



Kształty - formatowanie

7

- W celu sformatowania dowolnego kształtu możemy skorzystać z wielu dostępnych opcji:



Kształty - wypełnienie

8

- Wstawione kształty można wypełniać:

- Kolorem



- Gradientem



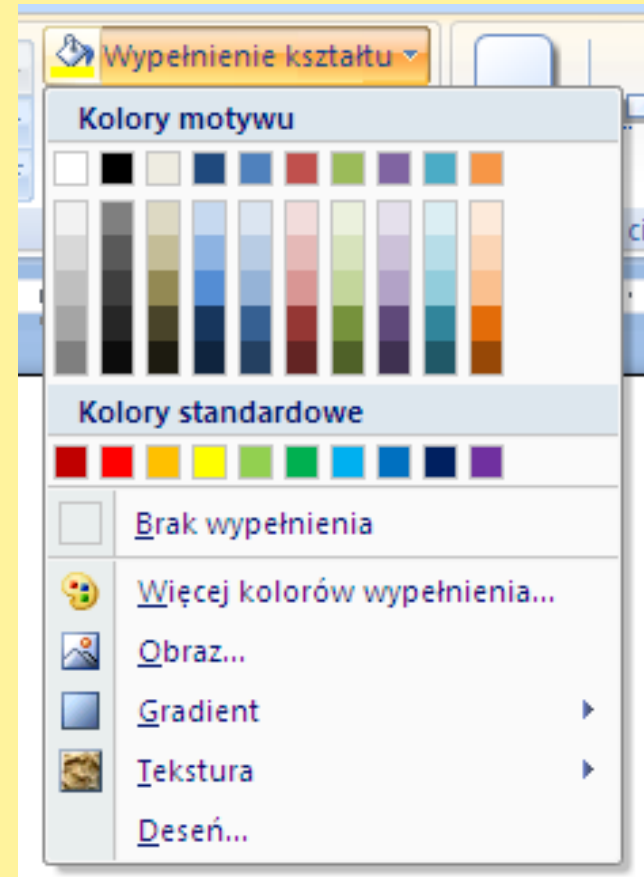
- Teksturą



- Deseniem



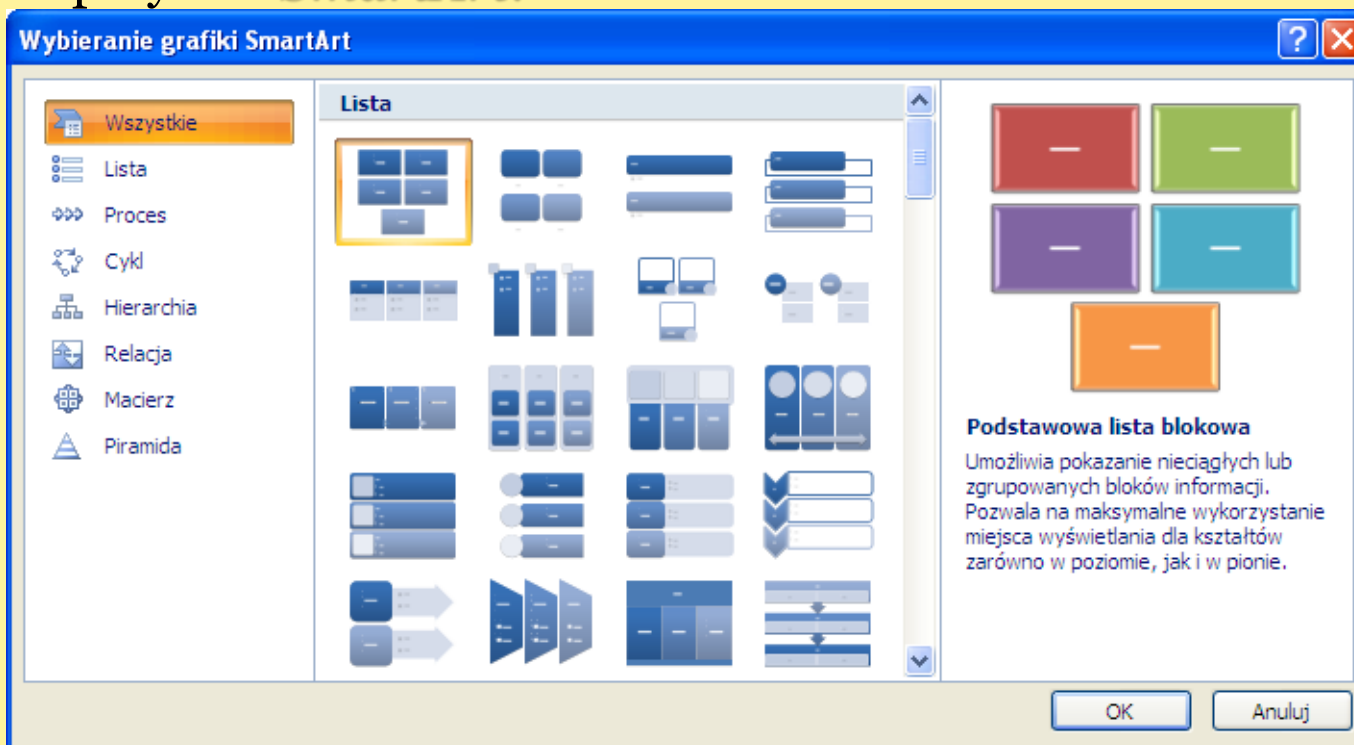
- Obrazem



Grafiki SmartArt

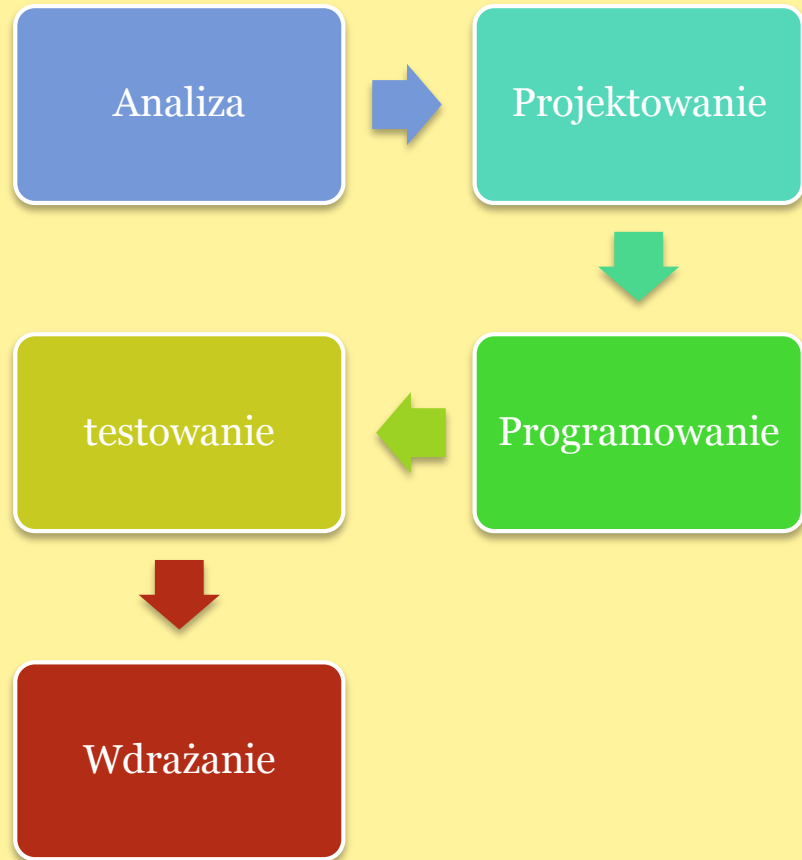
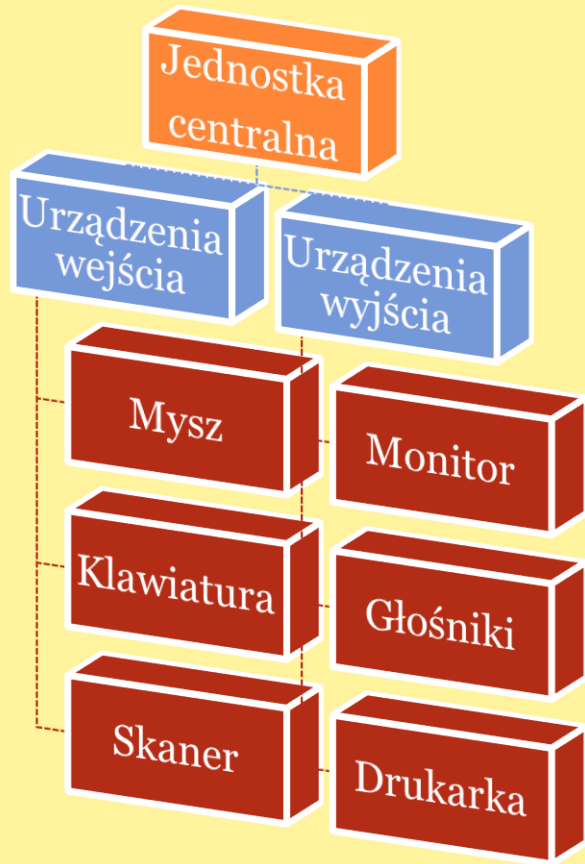
9

- Grafika SmartArt umożliwia przedstawianie informacji w formie graficznej za pomocą różnego rodzaju diagramów, grafów i schematów.
- Aby wstawić grafikę SmartArt na karcie *Wstawianie* w grupie *Ilustracje* wybierz przycisk *SmartArt*.



Grafiki SmartArt - przykład

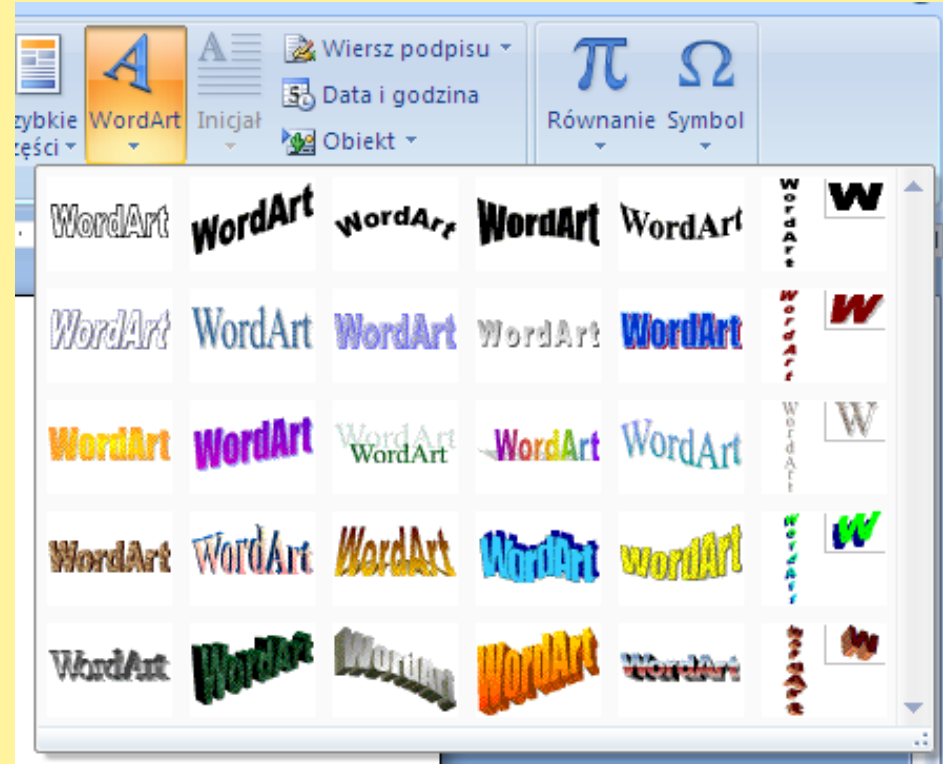
10



WordArt

11

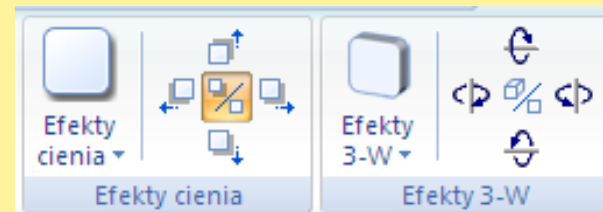
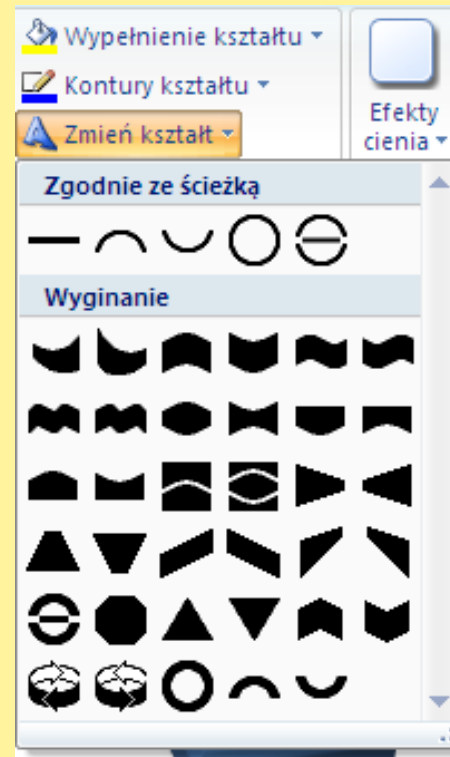
- Obiekty WordArt to galeria gotowych stylów służących do tworzenia napisów ozdobnych.
- Aby wstawić obiekt WordArt na karcie *Wstawianie* w grupie *Tekst* należy wybrać przycisk *WordArt*.



WordArt - formatowanie

12

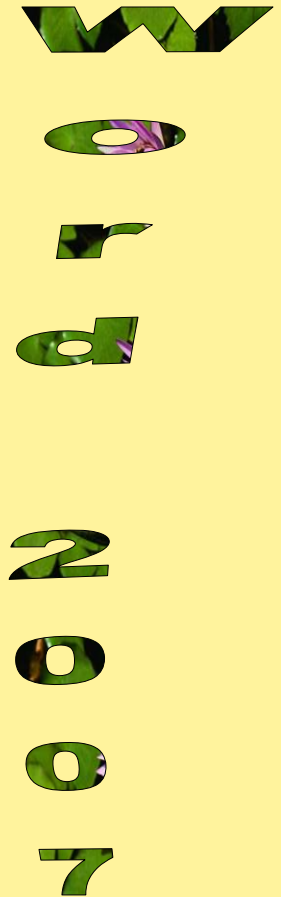
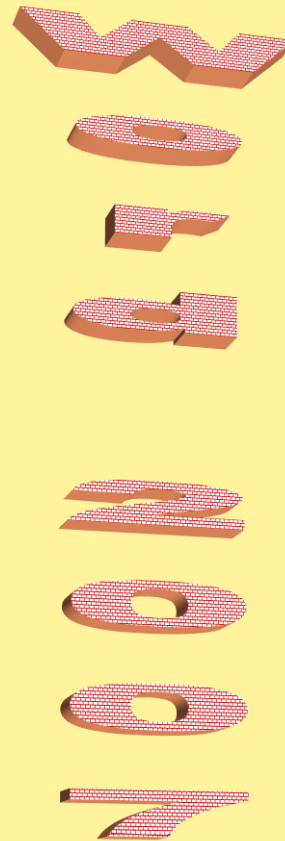
- Napis ozdobny WordArt możemy również formatować uzyskując wiele ciekawych efektów.
- Oprócz wypełnienia możemy formatować
 - kształt napisów
 - Dodawać efekt cienia
 - Stosować efekty 3w



WordArt - przykłady

13

Tutaj wpisz tekst



Wykresy

14

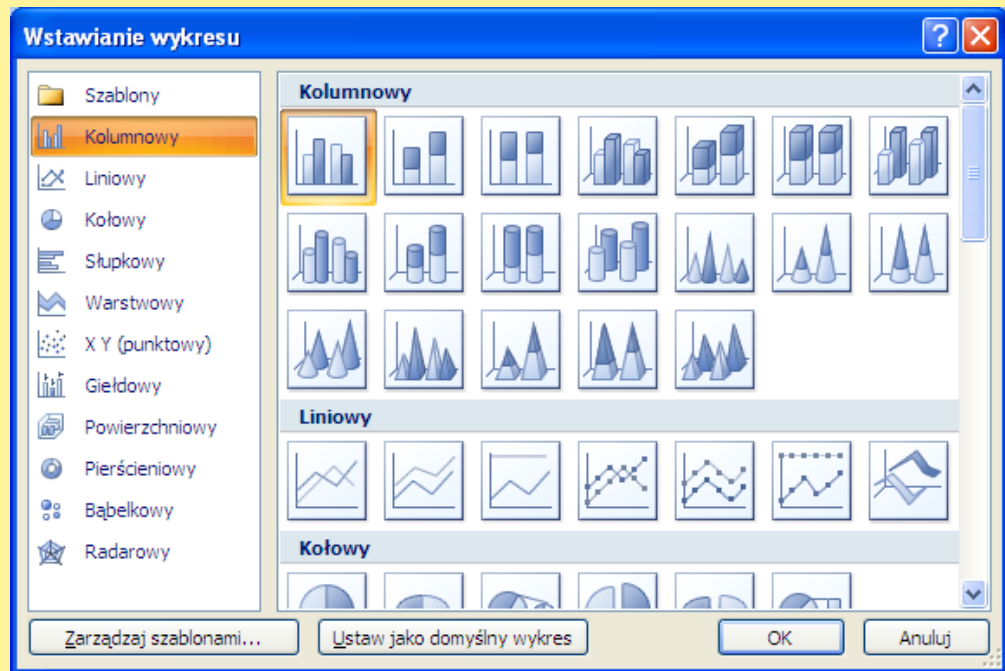
- W edytorze tekstu możemy również umieszczać wykresy i diagramy.
- W pakiecie office możemy tworzyć wykresy programu Excel w programie Word, wybierając przycisk *Wykres* na zakładce *Wstawianie*, grupa *Ilustracje*.
- Wstawione wykresy można modyfikować i formatować za pomocą narzędzi wykresu.
- Utworzone wykresy zostaną osadzone w programie Office Word 2007, a dane wykresu będą przechowywane w arkuszu programu Excel zawartym w pliku programu Word.

Wykresy - tworzenie

15

- Aby wstawić wykres osadzony należy wybierać przycisk *Wykres* na zakładce *Wstawianie*, grupa *Ilustracje*.

W okienku wstawianie wykresu wybieramy rodzaj wykresu jaki chcemy wstawić

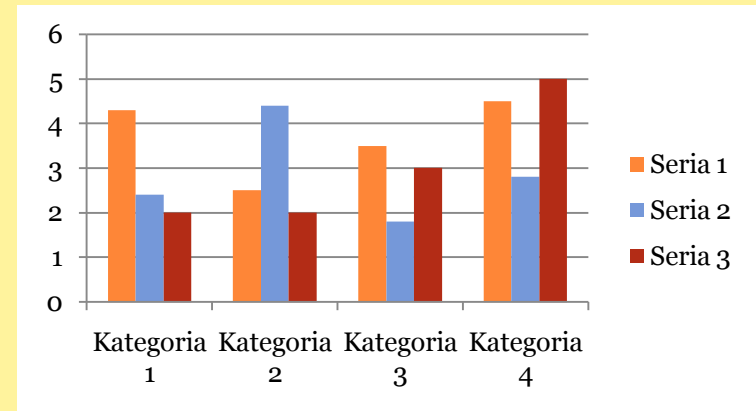


Wykresy - tworzenie

16

- W podzielonym oknie otworzy się fragment arkusza kalkulacyjnego Excel z przykładowym zestawem danych.
- Należy wprowadzić własne dane, które mają zostać przedstawione na wykresie:

	A	B	C	D
1		Seria 1	Seria 2	Seria 3
2	Kategoria 1	4,3	2,4	2
3	Kategoria 2	2,5	4,4	2
4	Kategoria 3	3,5	1,8	3
5	Kategoria 4	4,5	2,8	5
6				



Wykresy - formatowanie

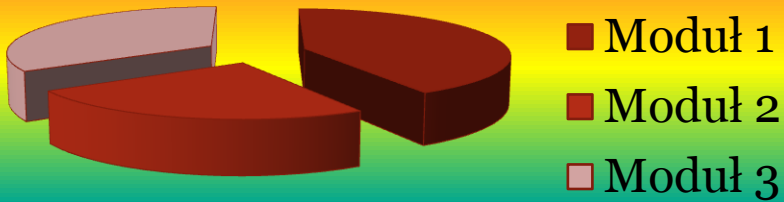
17

- Po wstawieniu wykresu możemy formatować jego elementy:
 - Kolor tła i słupków, kolumn, wycinków
 - Kolor i styl legendy
 - Osie wykresu
 - Typ wykresu
 - Obszar kreślenia
 - Linie siatki
 - Etykiety danych
- Można również korzystać z gotowych stylów i układów wykresów.

Wykresy - przykłady

18

Styczeń



	A	B	C	D
1		Styczeń	Luty	Marzec
2	Moduł 1	4,3	2,4	2
3	Moduł 2	2,5	4,4	2
4	Moduł 3	3,5	1,8	3

