

Tworzenie wykresów w Excelu. Część pierwsza.

Kreator wykresów

Wpisz do arkusza poniższą tabelę.

	Tow ar 1	Tow ar 2	Tow ar 3	Tow ar 4
Kw artal 1	10	15	20	25
Kw artal 2	20	25	30	35
Kw artal 3	30	35	40	45
Kw artal 4	40	45	50	55

Podczas tworzenia wykresów nie ma znaczenia czy tabela posiada obramowanie lub inne elementy formatowania komórek. Istotny jest tylko format danych liczbowych, czyli jeśli dane w tabeli będą posiadały format walutowy to zostanie on też zastosowany na wykresie.

Uruchom polecenie z menu **Wstaw | Wykres** lub ikonę **Kreator wykresów** na **Standardowym** pasku narzędzi.



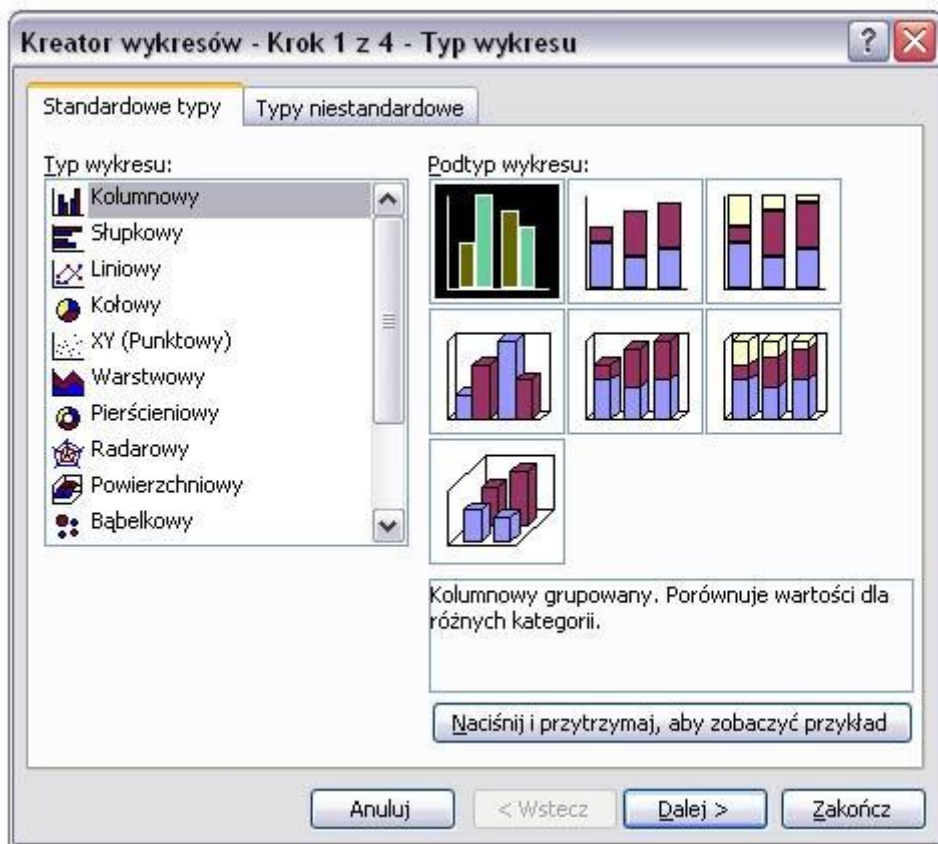
Po wybraniu polecenia uruchomi się okno kreatora wykresów, który przeprowadzi nas przez proces tworzenia wykresu.

Tworzenie wykresu będzie przebiegało w 4 etapach.

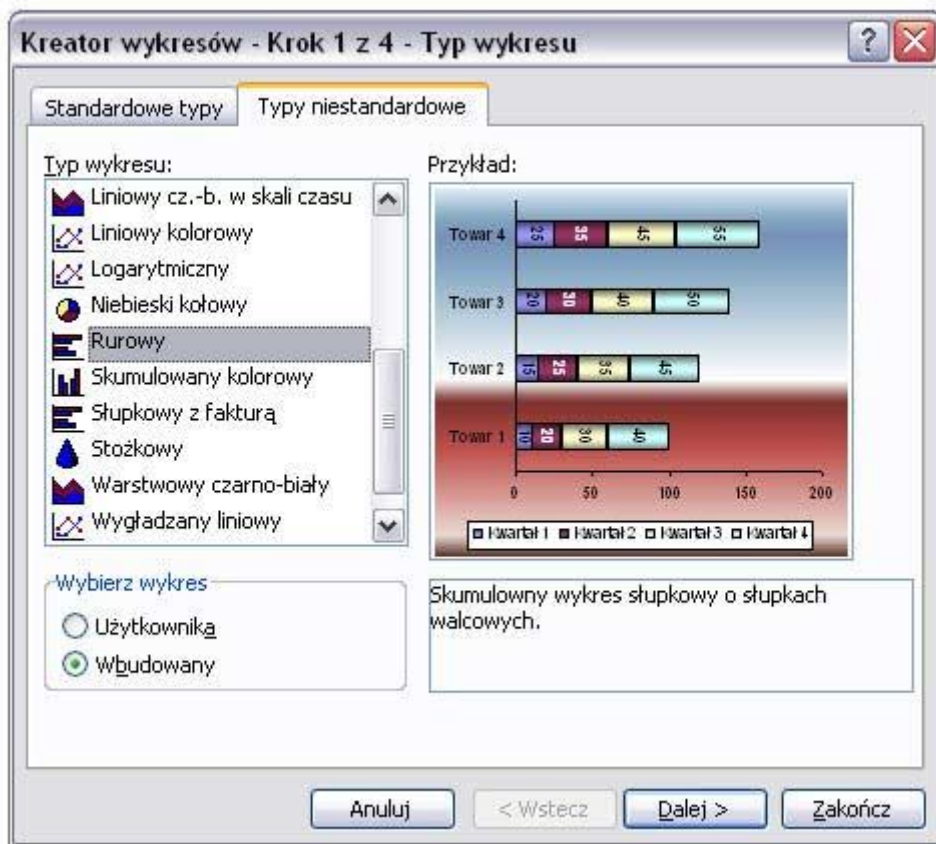
Krok 1 – Typ wykresu

Na początku należy wybrać **typ** oraz **podtyp** wykresu.

Wszystkie typy są wyświetlone na dwóch zakładkach okna: **Standardowe typy...**



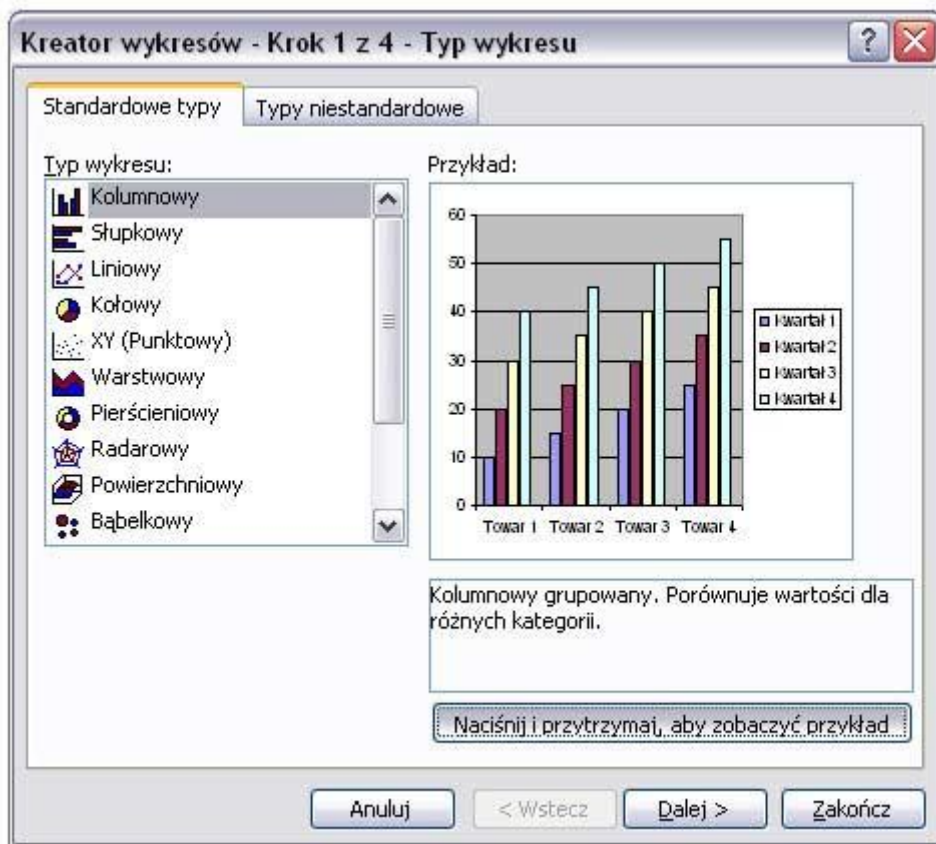
...oraz **Typy niestandardowe**.



Podtyp to określenie czy wykres ma być płaski, trójwymiarowy, skumulowany.

Wybierz typ wykresu (kolumnowy) oraz podtyp (kolumnowy grupowany – czyli płaski).

Na tym etapie można "podejrzeć", czy wybrany typ i podtyp wykresu jest optymalny. Wystarczy nacisnąć i przytrzymać przycisk **Naciśnij i przytrzymaj, aby zobaczyć przykład**.



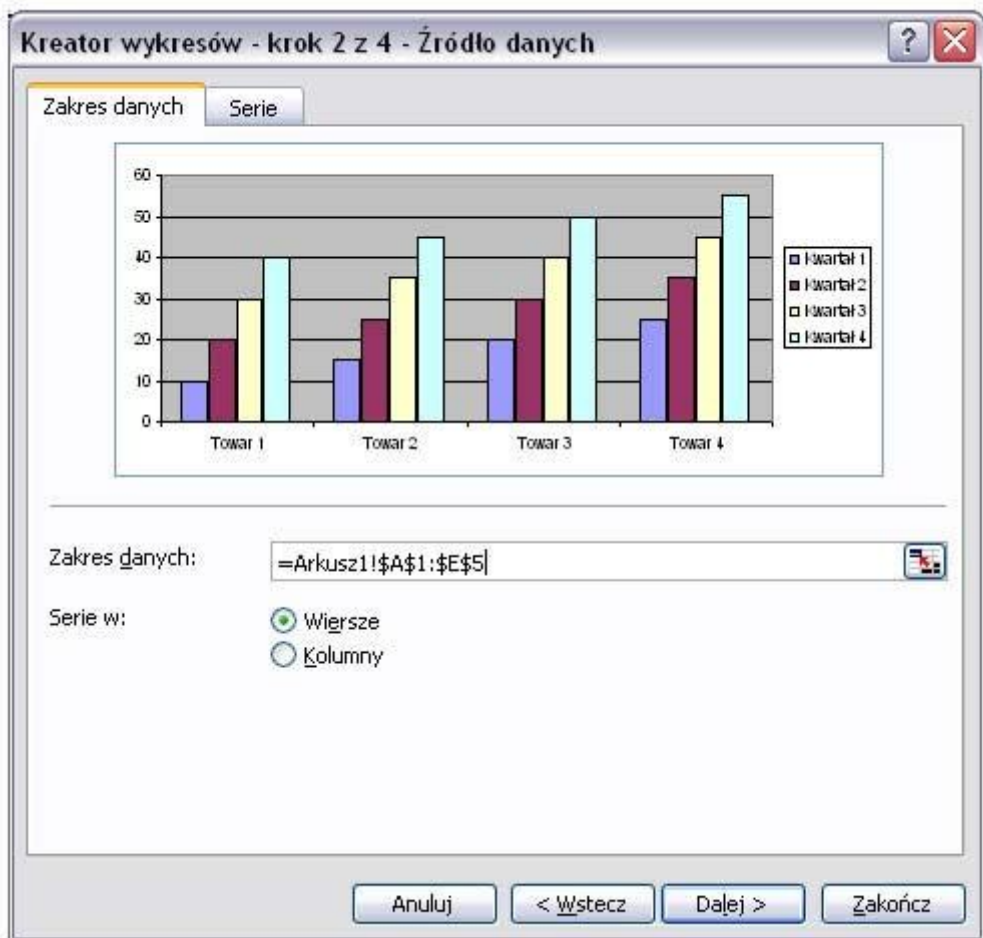
Kliknij przycisk **Dalej** aby przejść do kolejnego kroku.

Krok 2 – Źródło danych

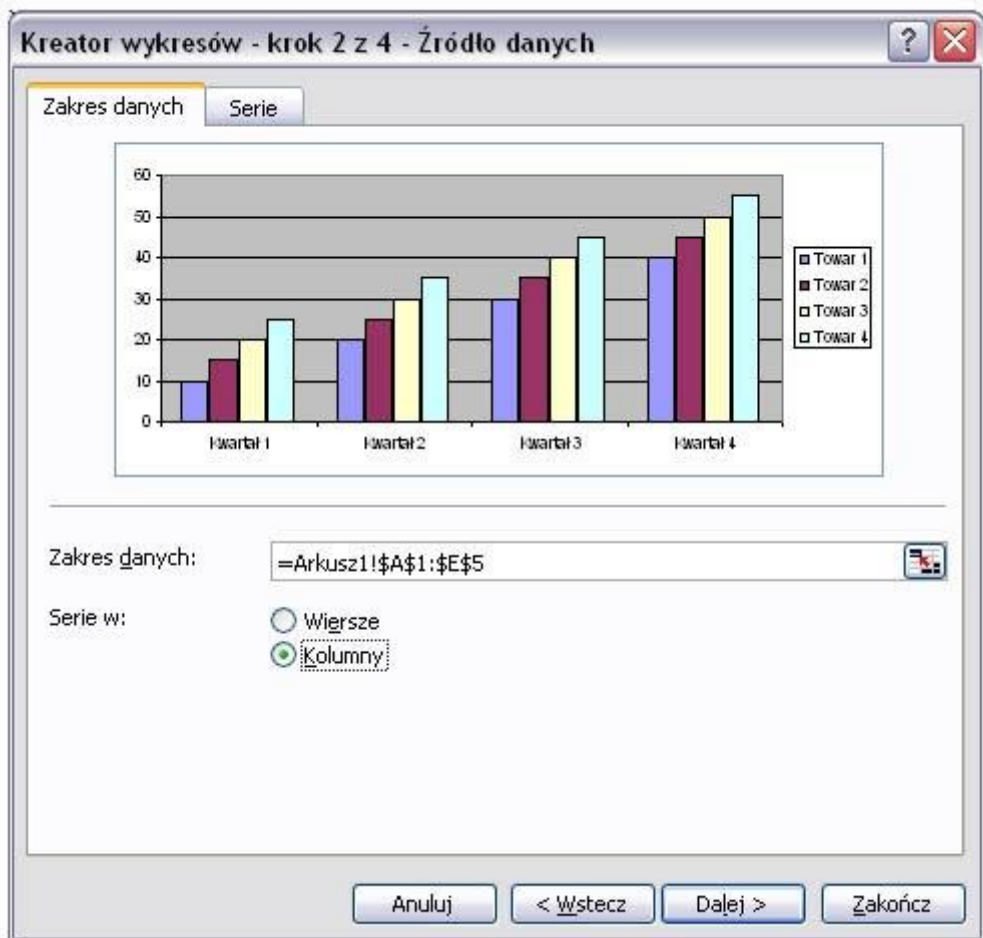
Zakładka Zakres danych

W tym kroku można inaczej pogrupować dane na wykresie wybierając opcję **Kolumny** lub **Wiersze**.

Zaznaczona opcja **Wiersze** - dane na wykresie są pogrupowane **według nazwy towaru**.



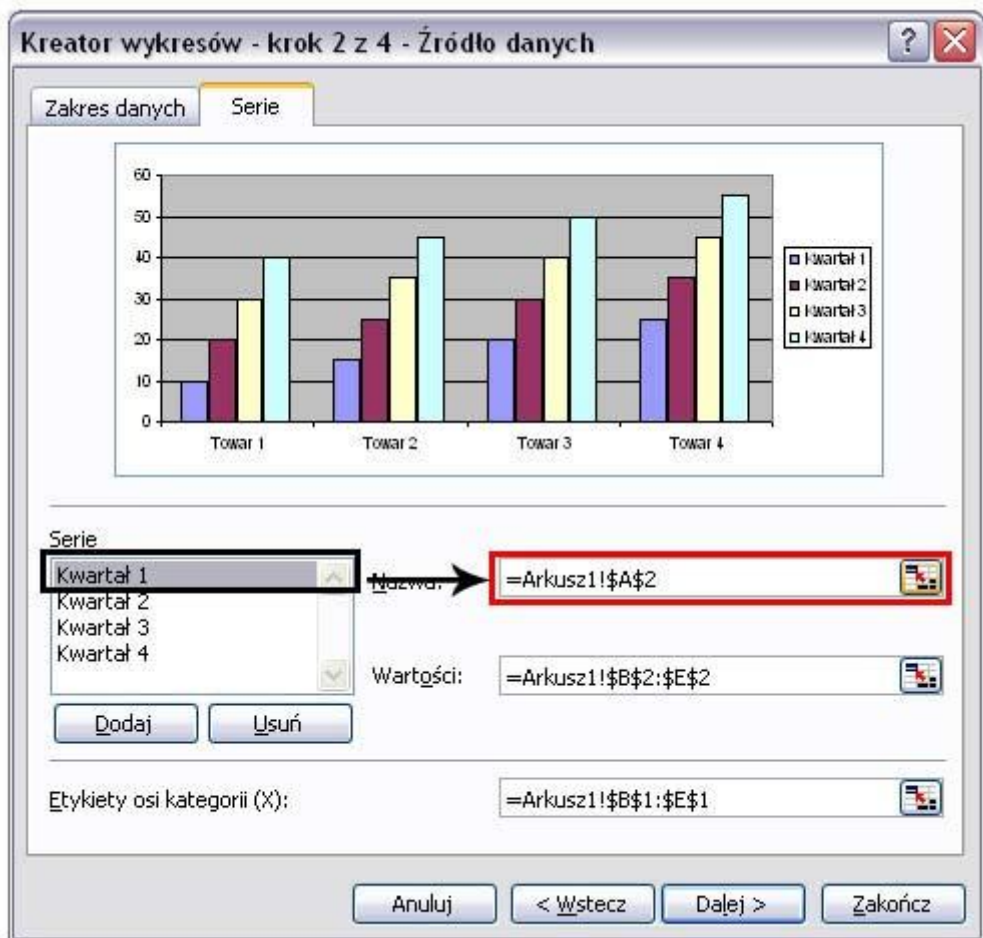
Zaznaczona opcja **Kolumny** - dane są pogrupowane **według kwartałów**.



Dla potrzeb ćwiczenia zaznacz ponownie opcję **Wiersze**.

Zakładka Serie

Na tej zakładce można samodzielnie zdefiniować nazwy serii w polu zaznaczonym kolorem czerwonym.



Kliknij przycisk **Dalej** aby przejść do kolejnego kroku.

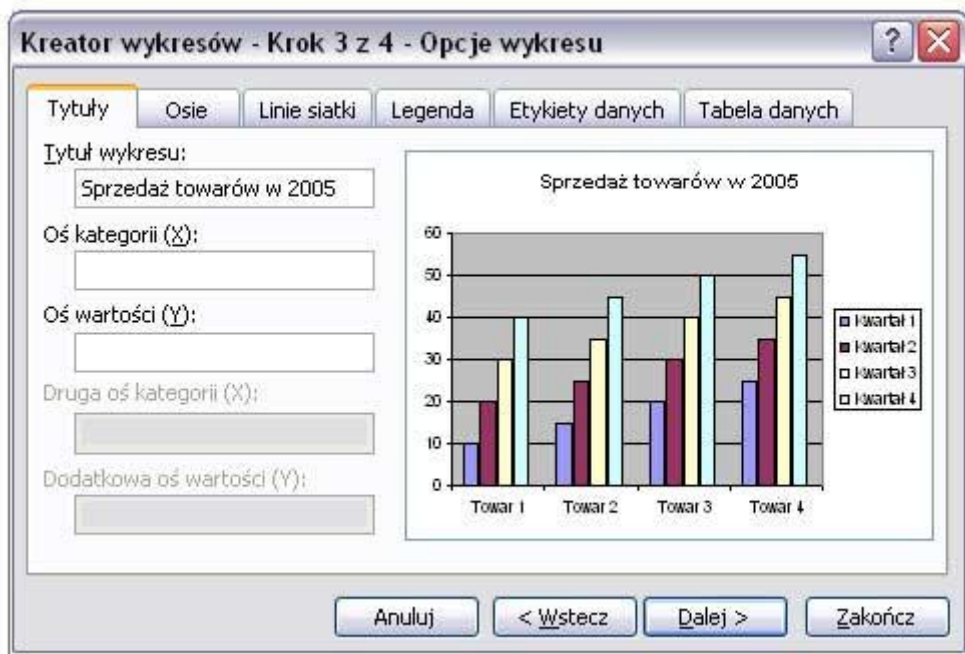
Krok 3 – Opcje wykresu

Opcje wykresu pozwalają na dodanie do wykresu typowych opcji takich jak **tytuły**, **etykiety danych**, **położenie legendy** itp.

Zakładka Tytuły

Na tej zakładce można wpisać **tytuł wykresu** oraz **tytuły osi**.

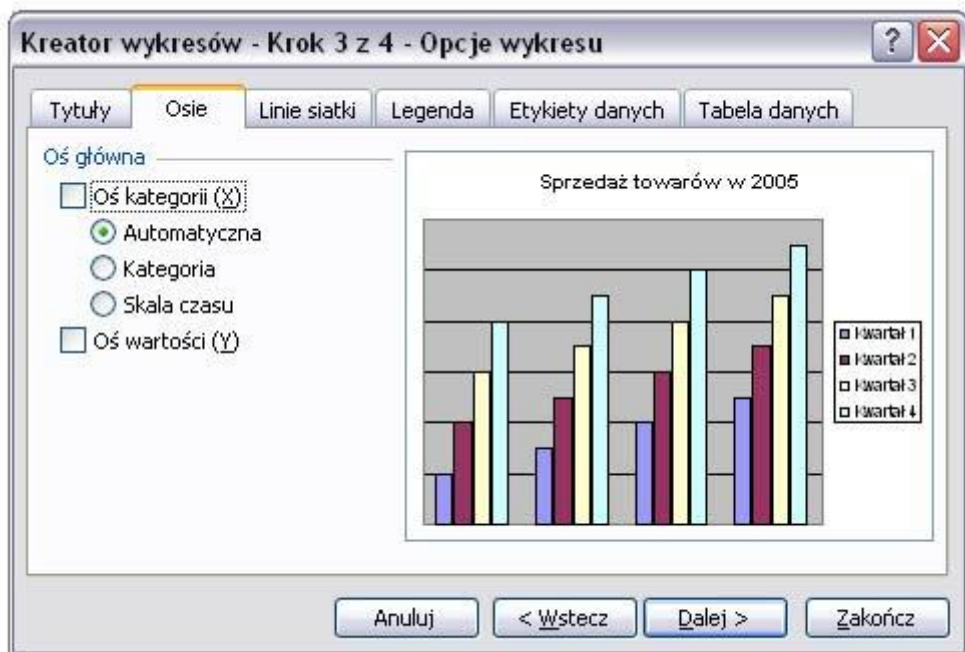
Wpisz tytuł wykresu taki jak na zrzucie poniżej.



Niektóre opcje są nieaktywne ponieważ został wybrany płaski podtyp wykresu.

Zakładka Osie

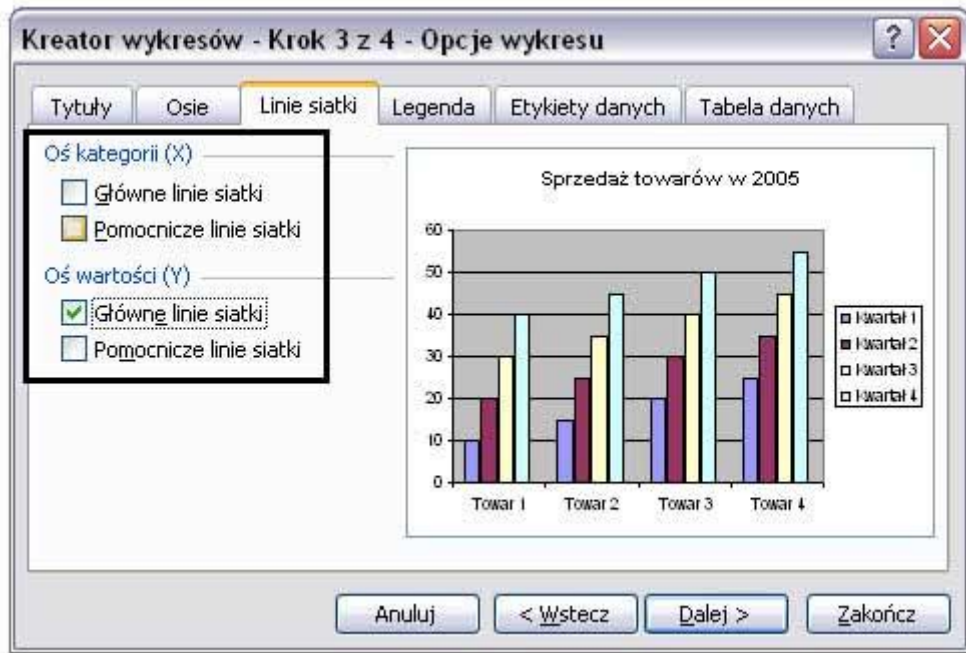
Można wyłączyć widoczność etykiet na osi X i Y.



Zakładka Linie siatki

Można zmieniać liczbę linii siatki, czyli pomocniczych linii ułatwiających odczytywanie wykresu.

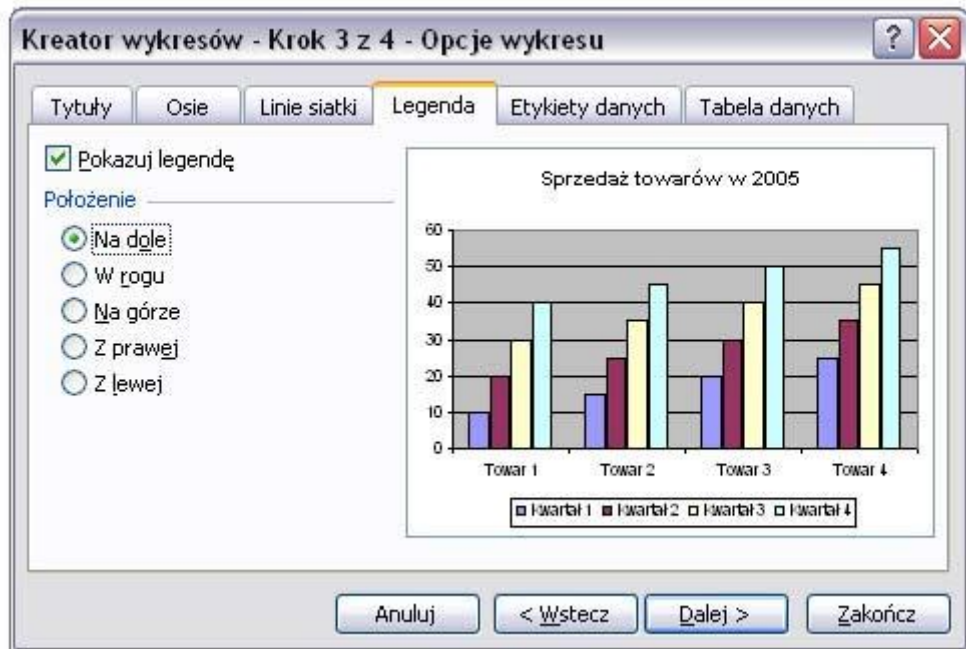
Możliwe jest także całkowite wyłączenie linii siatki.



Zakładka Legenda

Umożliwia zmianę położenia legendy na wykresie.

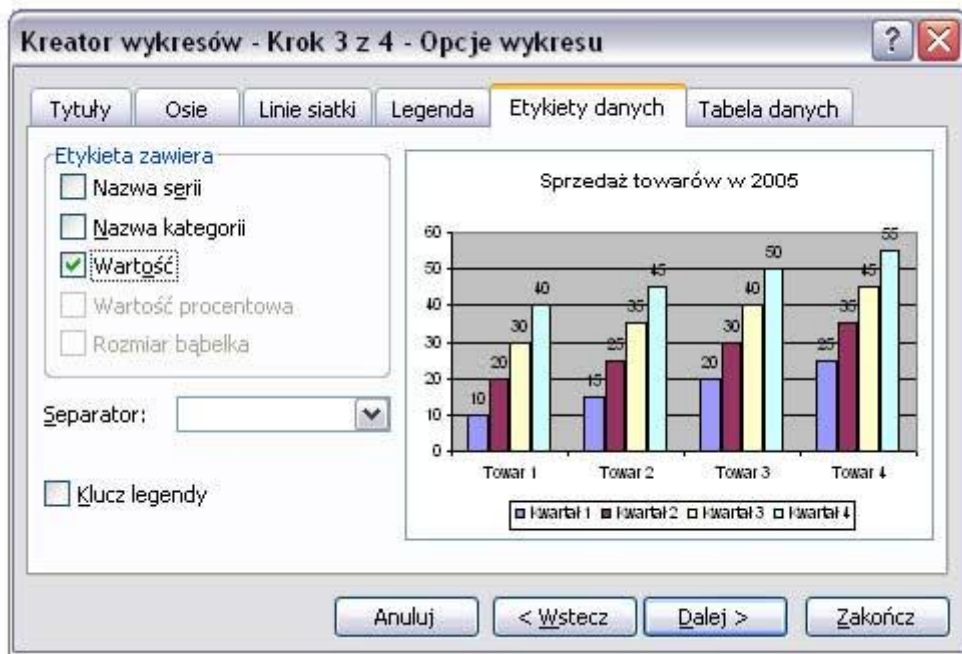
Kliknięcie opcji **Pokazuj legendę** ukrywa legendę na wykresie. Aby przywrócić pokazywanie legendy ponownie kliknij opcję **Pokazuj legendę**.



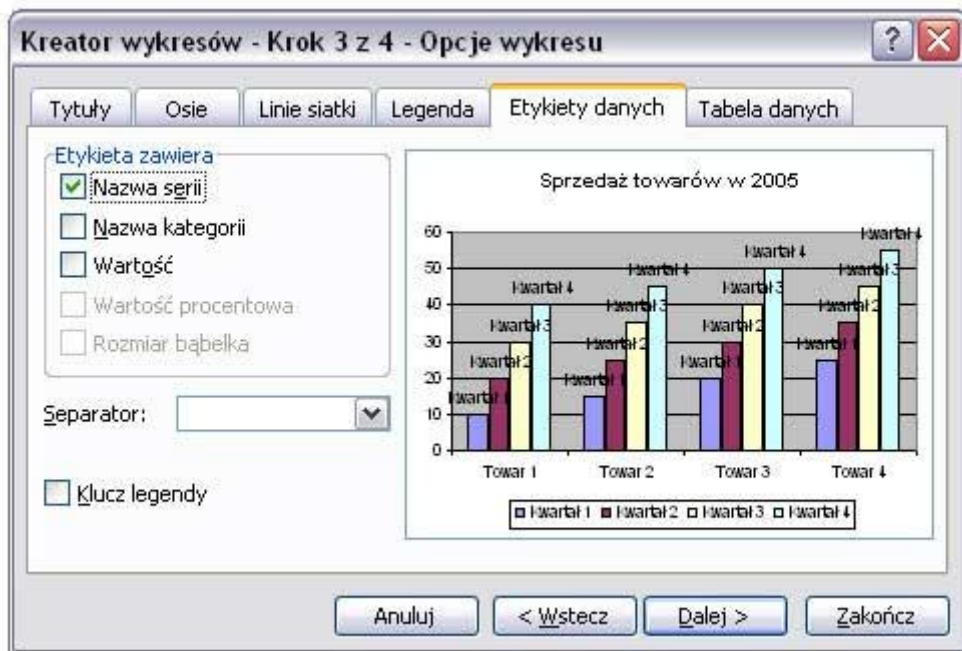
Zakładka Etykiety danych

Etykiety danych to **dotychczasowe opisy serii** na wykresie.

Włączona opcja **Wartość**.



Włączona opcja **Nazwa serii**.

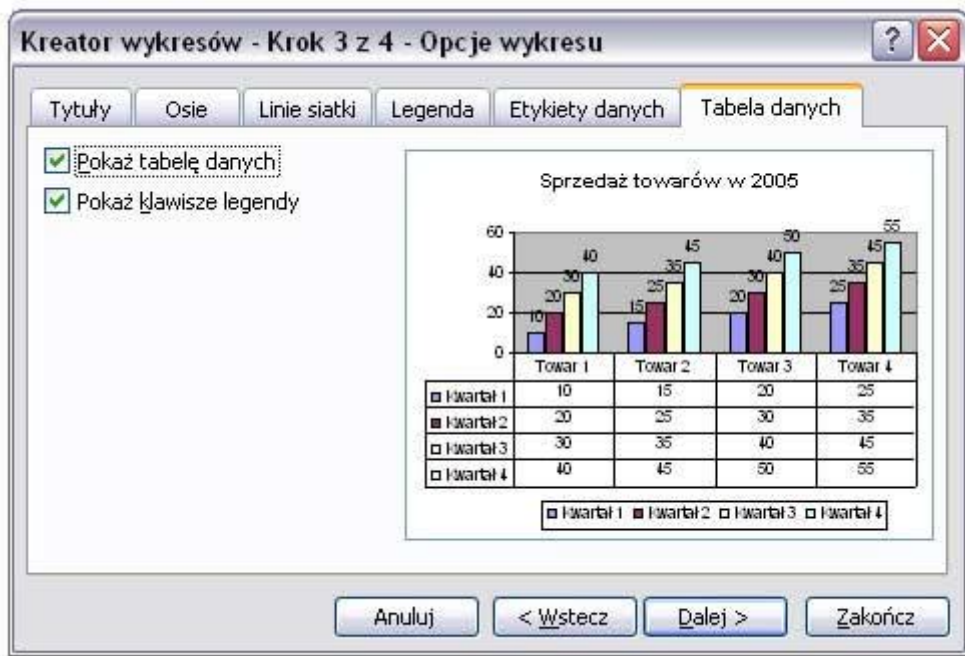


Niektóre opcje są nieaktywne ponieważ został wybrany kolumnowy typ wykresu.

Przykładowo - opcja **Wartość procentowa** będzie dostępna przy kołowym lub pierścieniowym typie wykresu.

Zakładka Tabela danych

Zaznaczenie opcji **Pokaż tabelę danych** wyświetla pod wykresem tabelę, na podstawie której tworzymy wykres.



Kliknij przycisk **Dalej** aby przejść do kolejnego kroku.

Krok 4 – Położenie wykresu

Decyduje o umieszczeniu wykresu na nowym arkuszu lub istniejącym.

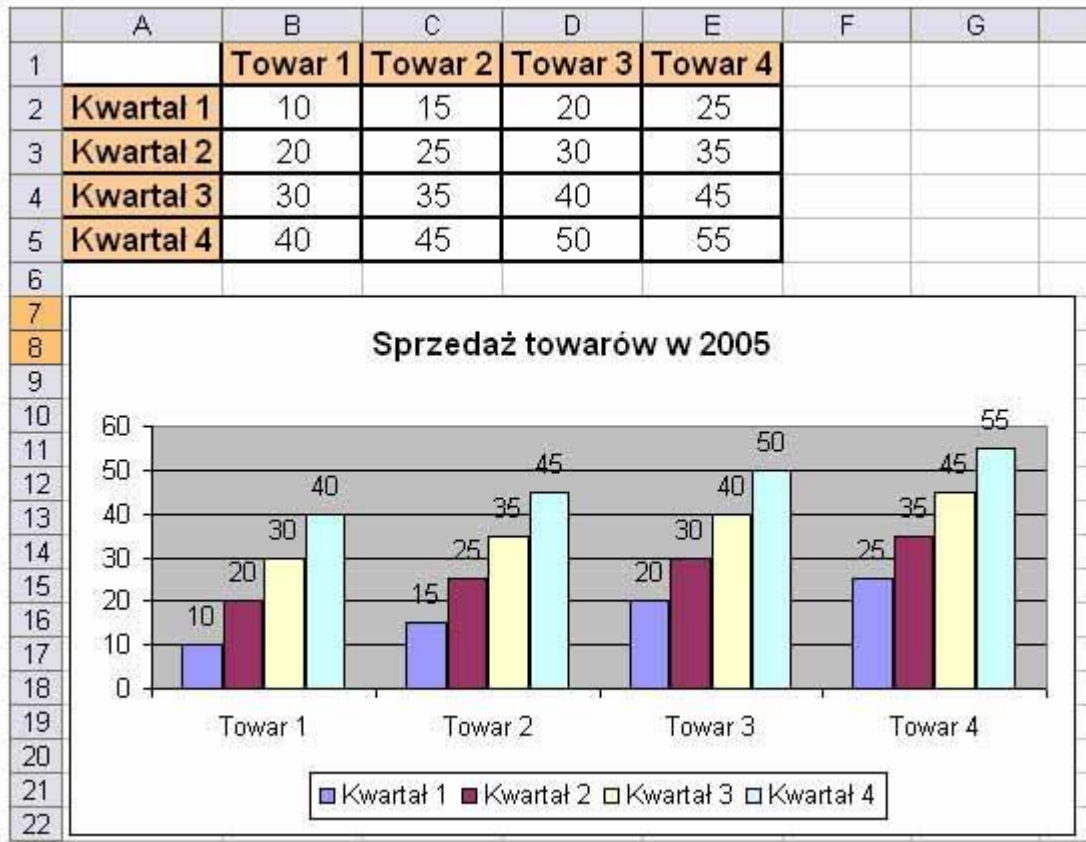


Opcja **Jako obiekt** w umieści wykres na tym samym arkuszu co tabelka. Opcja **Jako nowy arkusz** umieści wykres na nowym arkuszu w całości przeznaczonym na wykres.

Jeśli chcesz powrócić do poprzednich kroków kliknij przycisk **Wstecz**.

Aby zakończyć tworzenie wykresu kliknij przycisk **Zakończ**.

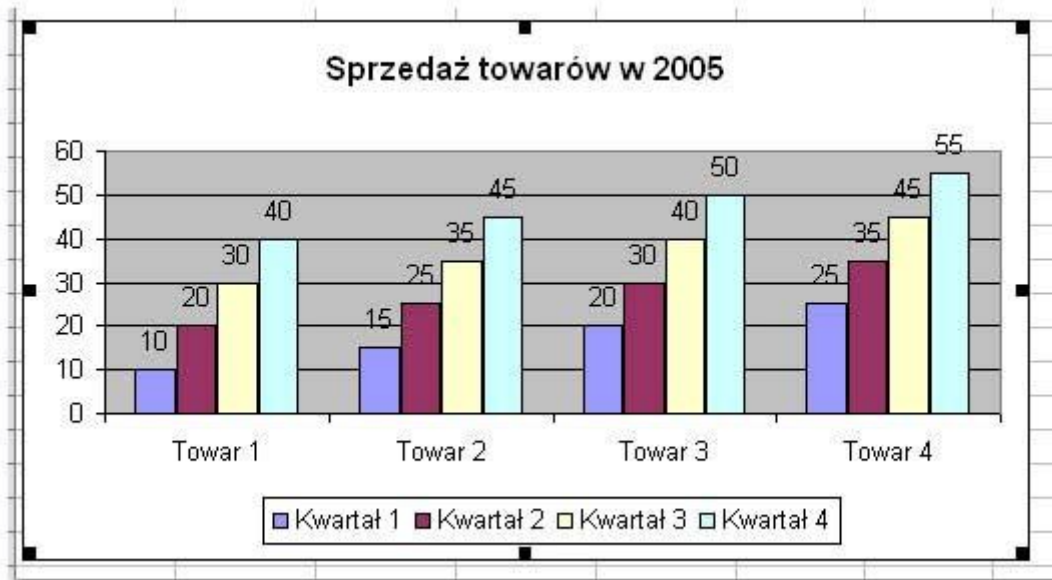
Wykres został osadzony na tym samym arkuszu co tabela.



Modyfikacja wykresu

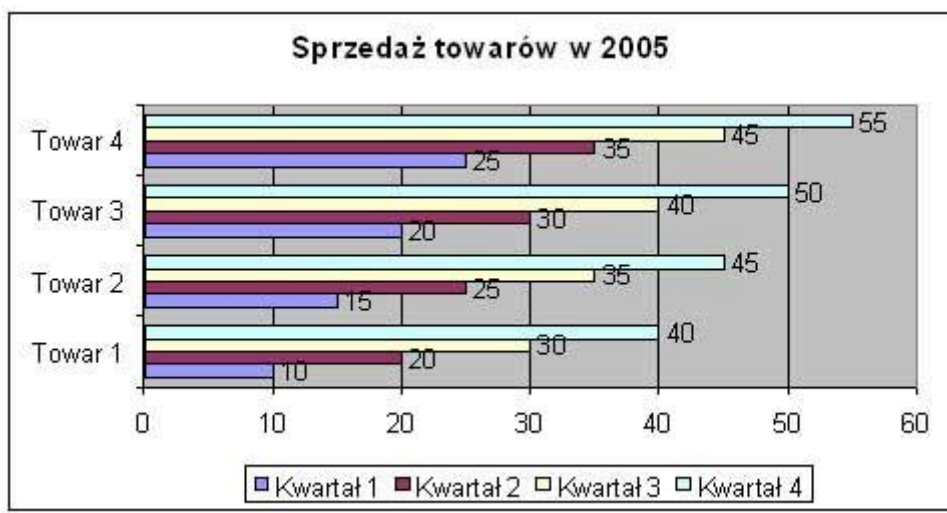
Zmiana typu wykresu.

Jeśli wykres jest już przygotowany a my chcemy zmienić typ lub podtyp wykresu należy **zaznaczyć wykres** jak na poniższym screenie. (Zaznacznie to te czarne punkty dookoła wykresu pojawiające się po kliknięciu na wykresie.)



Następnie należy wybrać z menu polecenie **Wykres** i **Typ wykresu**. (Menu **Wykres** będzie dostępne tylko przy zaznaczonym wykresie!).

Wskazujemy inny typ wykresu, klikamy **OK** i gotowe.



Zmiana źródła danych

Zaznacz wykres i z menu wskaż polecenie **Wykres | Źródło danych**

Wprowadź zmianę i kliknij **OK**.

Zmiana opcji wykresu

Aby wprowadzić zmiany w tytule wykresu, legendzie lub innych opcjach wykresu, najpierw zaznacz wykres, a następnie z menu wskaż **Wykres | Opcje wykresu**.

Na poszczególnych zakładkach okna wprowadź poprawki i kliknij **OK**.

Zmiana położenia

Jeśli po utworzeniu wykresu dojdziemy do wniosku, że wykres lepiej prezentowałby się na całym arkuszu, można to skorygować wybierając **Wykres | Lokalizacja** po uprzednim zaznaczeniu wykresu.

Następnie zaznaczamy opcję **Jako nowy arkusz** i klikamy **OK**.